



Gemeinde Werfenweng

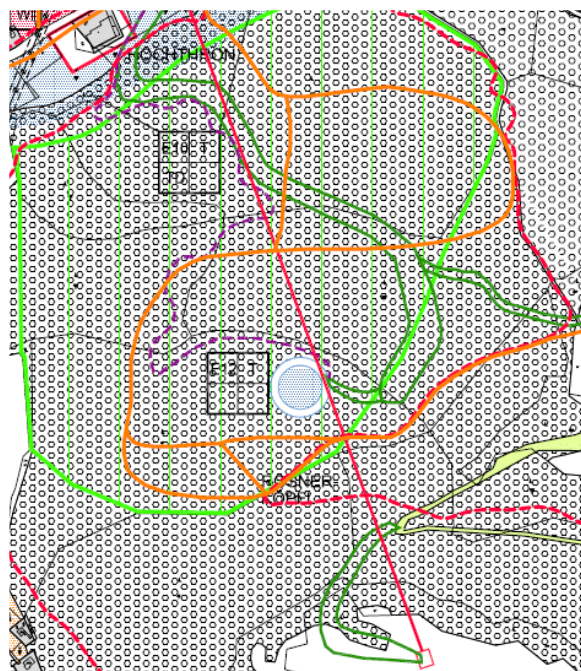
Bernhard Enzinger
amtsleitung@werfenweng.gv.at

Teilabänderung Räumliches Entwicklungskonzept im Bereich Rosnerköpfl Öffentlichkeitsarbeit

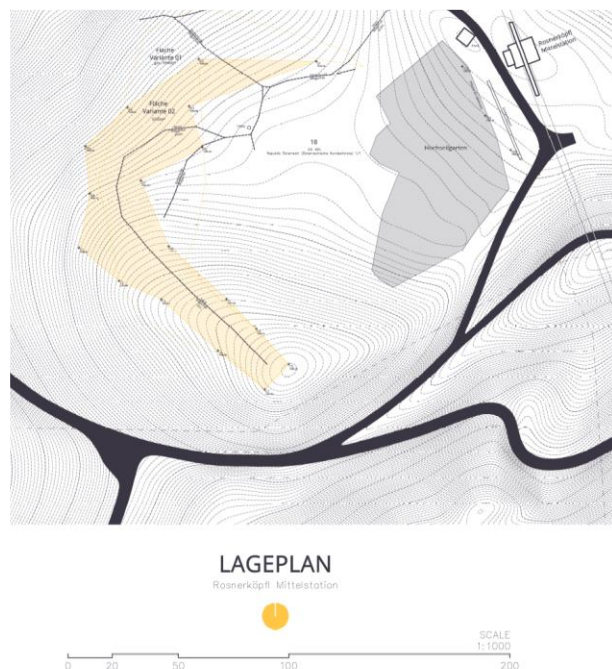
Werfenweng, am 19.04.2021

Im Räumlichen Entwicklungskonzept 2013 ist für den Bereich Rosnerköpfl (Zwischenausstiegsstelle der Dorfbahn Rosnerköpfl) eine bauliche Entwicklung vorgesehen und wurde diese Möglichkeit mit einer Punktsignatur gekennzeichnet, da zu diesem Zeitpunkt noch kein konkretes Projekt absehbar war. Die konkreten Abgrenzungen bzw. funktionalen Gliederungen sollten in Form eines Gesamtkonzeptes festgelegt werden. Für das Umfeld der Seilbahnstation soll ein entsprechendes Nutzungskonzept entwickelt werden, anhand dessen dann eine Umwidmung erfolgen kann.

Zwischenzeitlich wurde das Projekt „Bert im Wenger Wald“ entwickelt, weshalb nunmehr das REK in diesem Bereich konkretisiert werden soll. Es ist die Errichtung von 16 „Berts“ geplant, zuzüglich ein Rezeptionshaus und eine Wellnesseinrichtung. Die Objekte werden nicht abverkauft, sondern als ein Betrieb errichtet und betrieben.



Die Darstellung im REK 2013



Geplante Anordnung der einzelnen Objekte

5453 Werfenweng • Weng 42 • Tel. 06466 / 414-0 • Fax 06466 / 414-14
E-Mail: gemeinde@werfenweng.gv.at • www.gemeinde-werfenweng.at
IBAN: AT36 2040 4000 4128 6295 • BIC: SBGSAT2SXXX





Erstes Schaubild der geplanten Anlage

Den gesetzlichen Bestimmungen zufolge ist über geplante Änderungen des Räumlichen Entwicklungskonzeptes die Bevölkerung in angemessener Weise zu informieren. Es besteht die Möglichkeit, sich bis 02.05.2021 im Rahmen eines Termins im Gemeindeamt Werfenweng noch näher über die geplante Änderung des Räumlichen Entwicklungskonzeptes und über das gegenständliche Projekt zu informieren. Terminvereinbarungen sind erforderlich – Telefon 06466 414.

Dr. Peter Brandauer
Bürgermeister